

CONSULTOR DE

FENG

SHUI

EL ARTE MILENARIO QUE TRAE ARMONÍA A TU HOGAR.

*Una herramienta Poderosa que enzaza tu Espacio a las Fuerzas
Benéficas de la Naturaleza y el Cosmos.*



Harmonia Integral

T/W: +34 695 379 641
Face/Instagram:
@marian.harmoniaintegral

Av. Josep i Pere Jacas 40, 1º 2º -
08810 Sant Pere de Ribes - BCN

Web: www.harmoniaintegral.com /
www.asociacionharmoniaintegral.es
marian@harmoniaintegral.com

CONSULTOR DE FENG SHUI

NIVEL 1 – Online – Conocimientos Esenciales

INTRODUCCIÓN	1
MÓDULO I – Meridiano de TRUENO - FORMA BÁSICA	2
MÓDULO II – Meridiano de VIENTO – QI	3
MÓDULO III – Meridiano de FUEGO – VACÍO – RADIESTESIA	4
MÓDULO IV – Meridiano de TIERRA – YIN YANG – LIMPIEZA ENERGÉTICA	5
MÓDULO V – Meridiano de LAGO – 5 ELEMENTOS – ARMONIZACIÓN	6
MÓDULO VI – Meridiano de CIELO – GEOBIOLOGÍA – SANACIÓN ANCESTRAL	7
MÓDULO VII - Meridiano de AGUA - I CHING	8
MÓDULO VIII - Meridiano de MONTAÑA - GEOASTROLOGÍA	9
MÓDULO IX - CENTRO - COMPLEMENTOS	10
MÓDULO X - INTEGRACIÓN - EJEMPLOS	10

NIVEL 2 – Online – Herramientas Profesionales

MÓDULO XI - ENCUENTRO ANUAL	11
MÓDULO XII - GRUPO SOPORTE DE WHATSAPP	11
MÓDULO XII - TUTORÍA PERSONALIZADA	11
CERTIFICADOS Y DIPLOMAS - INSCRIPCIÓN	12
DOCENTE - DATOS DE LA ASOCIACIÓN	13

NIVEL 1 ONLINE: Conocimientos Esenciales



*“Deja entrar lo
Nuevo a tu Casa
y a tu Vida.”*

INTRODUCCIÓN

Cómo realizar esta formación

- Bienvenida – Video – Contenidos online y clases en vivo
- Apuntes de cada módulo - PDF
- Material de Apoyo - PDF
- Material para limpieza energética - PDF
- Apuntes en formato para imprimir de todo el curso - PDF

Enlaces importantes

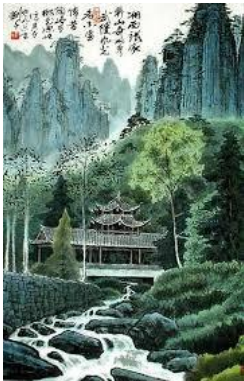
- [Enlace de Zoom para las Sesiones en vivo.](#)
- [Enlace al Grupo Privado de WhatsApp de Consultas.](#)

Calendario de sesiones en vivo

- [Calendario en PDF](#)

“Lo que te rodea es un reflejo de lo que sucede en tu interior.

En Feng Shui cambiamos lo exterior para que cambie lo interior”



MÓDULO I: Forma Básica - Entorno

MERIDIANO A: TRUENO

- Trigramas y Fuerzas
- Significado y Temas
- Órganos y Emociones
- Animales y Objetos
- Estancias favorables
- Ausencias y Proyecciones

Historia del Feng Shui

- ¿Qué es el Feng Shui? ¿Cuáles son sus orígenes?
- Las dos orillas
- El Feng Shui del Tao
- ¿Por qué es importante la historia del lugar?

Forma Básica

- Encontrar la forma básica. Centro de Gravedad
- Desequilibrios por forma. Estrategias para reequilibrar
- Casos difíciles

PaKua

- Brújula y norte magnético
- Las 8 puertas de energía

Entorno

- Una aproximación al tema de consulta.
- Niveles de energía y polaridades en el Entorno.
- Zonas benéficas y zonas nocivas.
- Circulación de la energía del entorno. Conexión con la Naturaleza.
- ¿Cómo detectar fugas de energía?
- Animales Celestiales
- Los 5 elementos. Conocimientos básicos aplicados al Entorno.
- La forma del agua

Prácticas

- Trabajos Prácticos: Meridiano y Temario

“Las 8 puertas representan las áreas de nuestra vida que hemos de desarrollar de forma equilibrada para crecer como Seres Humanos Integrales”



MÓDULO II: Qi y Alteraciones

MERIDIANO B: VIENTO

- Trigramas y Fuerzas
- Significado y Temas
- Órganos y Emociones
- Animales y Objetos
- Estancias favorables
- Ausencias y Proyecciones

Qi

- ¿Qué es el Qi?
- ¿Cómo se mueve?
- ¿Cómo regulo el movimiento del Qi en el espacio?

Los 3 tipos de Energía

- Vital (Entradas, Puertas, Pasillos y Ventanas: Boca, Ojos y Sistema Circulatorio)
- Adaptativa
- Ancestral
- Detección de energía enferma

Alteradores del Qi

- Aceleración y Estancamiento
- Chimeneas y Escaleras
- Columnas y Esquinas
- Vigas y Techos
- Espejos
- Iluminación
- Distribución de Muebles: construir una estancia favorable
- Puntos Llave de los meridianos extraordinarios

Prácticas

- Trabajos Prácticos: Meridiano y Temario
- Ejercicios de Imaginería Zen

MÓDULO III: Vacío y Radiestesia

“La acumulación de objetos innecesarios reafirma las experiencias de carencia y de falta de confianza en la Vida y en el futuro.

El Vacío crea el espacio para atraer lo Nuevo.”



MERIDIANO C: FUEGO

- Trigramas y Fuerzas
- Significado y Temas
- Órganos y Emociones
- Animales y Objetos
- Estancias favorables
- Ausencias y Proyecciones

El Vacío Energético

- ¿Qué es el Vacío?
- ¿Cuál es su importancia?
- Técnicas para hacer vacío en el espacio.
- Vaciar y limpiar el cuerpo. Mantener un nivel alto de energía.

Radiestesia

- ¿Qué es? ¿Cómo funciona? ¿Para qué se utiliza?
- Ejercicios para Silenciar la mente
- Uso del Péndulo - Práctica
- Uso de Varillas – Práctica
- Niveles de Energía

Recuperar Energía

- Técnicas para recuperar energía de riñón

Prácticas

- Trabajos Prácticos: Meridiano y Temario



“La vida se manifiesta a través de la polaridad YIN YANG.

El camino del TAO es integrar las polaridades.”

MÓDULO IV: Yin Yang – Limpieza Energética

MERIDIANO D: TIERRA

- Trigramas y Fuerzas
- Significado y Temas
- Órganos y Emociones
- Animales y Objetos
- Estancias favorables
- Ausencias y Proyecciones

YIN y YANG – La polaridad energética

- ¿De dónde viene?
- Polaridades en el espacio
- Polaridades en las personas

Limpieza Energética

- Formas de limpiar ambientes.
- Protecciones Poderosas para casos difíciles.
- Prácticas.

Prácticas

- Trabajos Prácticos: Meridiano y Temario
- Recuperar energía

“Los 5 elementos, describen en forma simplificada cómo se manifiesta la Realidad. Sus leyes nos devuelven a la Armonía del Cosmos y de la Naturaleza.”

Los desequilibrios muestran algo más profundo que no se ve pero se puede percibir”



MÓDULO V: 5 Elementos

MERIDIANO E: LAGO

- Trigramas y Fuerzas
- Significado y Temas
- Órganos y Emociones
- Animales y Objetos
- Estancias favorables
- Ausencias y Proyecciones

5 Elementos

- Ciclos de Alimentación y Control
- Elementos Neutros
- Reconocimiento de los 5 elementos en la Naturaleza
- Reconocimiento de los 5 elementos en el Cuerpo
- Formas
- Colores
- Materiales de cada elemento
- Relación con los meridianos energéticos
- Detectar desequilibrios.

Armonización del Pa Kua con los 5 elementos

- Sanar ausencias, proyecciones y desequilibrios con los 5 Elementos
- Trabajo sobre planos
- Casos de difícil resolución

Entrenando la Percepción

- Protecciones energéticas para un trabajo profundo.
- Percibir el espacio y sus memorias.
- Recuperar energía

Prácticas

- Trabajos Prácticos: Meridiano y Temario

MÓDULO VI: Sanación Ancestral

“Las Fuerzas Ancestrales son grandes y poderosos bancos de energía.”

Estas fuerzas se pueden re-direccionar hacia nuestro desarrollo personal, dejando así de ser un impedimento en nuestro camino.”



MERIDIANO F: CIELO

- Trigrama y Fuerzas
- Significado y Temas
- Órganos y Emociones
- Animales y Objetos
- Estancias favorables
- Ausencias y Proyecciones

Geobiología

- Fuerzas Polarizadas YIN
- Fuerzas Polarizadas YANG
- Zonas en Equilibrio
- Líneas Hartman
- Líneas Curry
- Geopatías
- Efecto de las geopatías

Tecnopatías

- Radiación Tecnológica
- Aparatos de detección
- Soluciones

Sanación Ancestral

- Vínculo de la energía ancestral de la casa y las personas
- Armonización de la Energía Ancestral

Prácticas

- Trabajos Prácticos: Meridiano y Temario

“El Cielo nos habla, la Tierra manifiesta las palabras del Cielo.

Sólo queda aprender el lenguaje del Universo”



MÓDULO VII: I Ching

MERIDIANO G: AGUA

- Trigramas y Fuerzas
- Significado y Temas
- Órganos y Emociones
- Animales y Objetos
- Estancias favorables
- Ausencias y Proyecciones

I CHING

- Origen
- Uso Práctico
- Trabajo intuitivo a través de la Imagen
- Los libros y su uso
- Adaptación de la información al cliente

64 Movimientos de Energía en el Espacio

- Trabajo con Hexagramas en el espacio
- Su vínculo con el cuerpo físico
- Su vínculo con lo emocional
- Su vinculo con las estructuras mentales
- El trabajo espiritual latente en los hexagramas

Objetos y su lectura Simbólica

- La imagen trasladada a los objetos
- Sensaciones que desprenden los objetos
- Test con péndulo

Objetos Sanadores

- Amuletos
- Piedras
- Imágenes Poderosas

Prácticas

- Trabajos Prácticos: Meridiano y Temario

“Todo está en nosotros.

Nosotros estamos en Todo”



MÓDULO VIII: Geoastrología

MERIDIANO H: MONTAÑA

- Trigramas y Fuerzas
- Significado y Temas
- Órganos y Emociones
- Animales y Objetos
- Estancias favorables
- Ausencias y Proyecciones

Geoastrología y Feng Shui Personal

- Los 9 períodos Lou Shu
- El movimiento de energía en los 9 períodos
- El período personal. Su importancia en el espacio habitable y en la vida.
- El período anual y su aprendizaje.

Reguladores de Feng Shui

- Plantas
- Móviles
- Mandalas
- Inciensos
- Piedras

Prácticas

- Trabajos Prácticos: Meridiano y Temario

MÓDULO IX: Complementos

“Lo importante es la Intención.

Si el objetivo es claro, el mensaje se cristaliza y llega a su destino.

Lo que Creemos lo Creamos.”



MERIDIANO I: CENTRO

- Trigramas y Fuerzas
- Significado y Temas
- Órganos y Emociones
- Animales y Objetos
- Estancias favorables
- Ausencias y Proyecciones

Otras técnicas complementarias

- Acupuntura en los espacios
- Puntos Su
- Geometría Sagrada

Energía Personal

- ¿Cómo enfocar tu desarrollo profesional?
- Cuidado de la propia energía
- Proceso de aprendizaje como consultor

Prácticas

- Trabajos Prácticos: Meridiano y Temario

MÓDULO X: Integración

Ejemplos

- Análisis de casos difíciles
- Análisis de casos traídos por alumnos en formación

NIVEL 2 PRESENCIAL: Herramientas Profesionales



“Juntos aprendemos más.”

MÓDULO XI

Encuentro Anual de Feng Shui

- Intensivo de 4 días con clases en un lugar natural de alto poder energético.
- Visitas a lugares naturales.
- Trabajo energético para Gaia de armonización y limpieza.
- Meditación y ejercicios en la naturaleza para elevar la percepción.
- Experimentación, observación e identificación de los 5 elementos y el PaKua.
- Práctica con los 8 meridianos para vivenciar lo aprendido en los módulos online.
- Uso de instrumentos como la radiestesia para detectar lo que no se ve.
- Descubrimiento de la energía y sus cualidades sensitivas.
- Prácticas esenciales para integrar los contenidos importantes.
- Casos difíciles de alumnos/ Dudas prácticas.
- **Desarrolla la confianza en tu trabajo.**

MÓDULO XII

Grupo Exclusivo de Whatsapp

- Apoyo para temas de estudio
- Apoyo para el desarrollo de los trabajos prácticos
- Soporte para el trabajo con clientes
- Abierto de lunes a viernes en cualquier horario

MÓDULO XIII

Tutoría Personalizada con Marian Chacón

- 9 Clases particulares de 1h, durante 1 año.
- Miramos juntos los 9 trabajos que realizarás con tu cliente de prueba.
- Planteas todas tus dudas relacionadas con el cliente y el tema.
- Integración de contenidos.
- Temas importantes a tener en cuenta para este y otros casos.
- Cómo comunicar de forma clara y eficiente a tu cliente las intervenciones a realizar.

“Cerrar etapas, completamente presentes y en silencio, nos permite abrir nuevas puertas hacia otras direcciones.

Los nuevos caminos nos muestran otros paisajes plenos de experiencias y sensaciones desconocidas.

En el Camino está el Aprendizaje.”



CERTIFICADOS Y DIPLOMAS

Certificado de Asistencia

- Los participantes que hayan completado el 100% de los Trabajos Prácticos, recibirán un **Certificado de Asistencia al Curso**.

Diploma

- Recibirán un **Diploma** acreditativo como **Consultor de Feng Shui**, avalado por la **Asociación Harmonia Integral**, las personas que hayan aprobado:
 - el Test de Competencias básicas con respuestas múltiples
 - la Supervisión con un cliente real

INSCRIPCIONES

Paso 1: Quiero ser Consultor de Feng Shui

- Entra a la plataforma Vidroop donde está el curso:
- <https://tienda.vidroop.com/academia/transformando-vidas/producto/465a4c4b-8871-4777-83d3-abc6a5ee5557/comprar>
- Elige tu forma de pago.
- Para transferencias bancarias, número de cuenta TRIODOS BANK:
IBAN: ES97 1491 0001 2930 0014 8312
SWIFT: TRIOESMMXXX
- Crea tu perfil en la plataforma.
- Una vez verificado tu pago se te envía un mail con tu acceso.
- Si hay cualquier inconveniente envíanos un whatsapp y te ayudaremos encantadas.

Paso 2: Hazte socio de Harmonia Integral

- Este curso forma parte y da soporte a las actividades de la Asociación.
- Los portes del curso incluyen 1 año de cuota asociativa en su valor máximo.
- Así te beneficias de **descuentos de un 30% en el valor del curso** y tienes acceso a otras actividades.
- Link para hacerte socio:
<https://forms.gle/NSVSH1eqrizsvwBP6>

FORMACIÓN CONSULTOR DE FENG SHUI

DOCENTE



MARIAN CHACÓN

Arquitecto Superior

Especialista en:

- Feng Shui y Diseño Energético
- BioHábitat y Bio Construcción
- Alquimia y Limpieza Energética

Diploma en Attention & Body Work

Transmisión de energía Diamante

Experiencia profesional:

- 26 años de experiencia al servicio de la armonización física y energética de espacios
- Más de 140 casos de éxito con Feng Shui
- Trabajos energéticos para Gaia desde 2019

Experiencia docente:

- 3 años de experiencia universitaria
- 7 años como docente de Feng Shui

INFORMACIÓN DE LA ASOCIACIÓN

Harmonia Integral

Av. Josep i Pere Jacas 40, 1º 2º - 08810 Sant Pere de Ribes - BCN

Tel./wsp **+34 695 379 641**

Web: www.harmoniaintegral.com / www.asociacionharmoniaintegral.es

Face/Instagram: @marian.harmoniaintegral / @asociacionharmoniaintegral

Youtube: @HarmoniaIntegral

CIF: G16731770 – Asociación Harmonia Integral



Harmonia Integral

T/W: +34 695 379 641
Face/Instagram:
@marian.harmoniaintegral

Av. Josep i Pere Jacas 40, 1º 2º -
08810 Sant Pere de Ribes - BCN

Web: www.harmoniaintegral.com /
www.asociacionharmoniaintegral.es
marian@harmoniaintegral.com